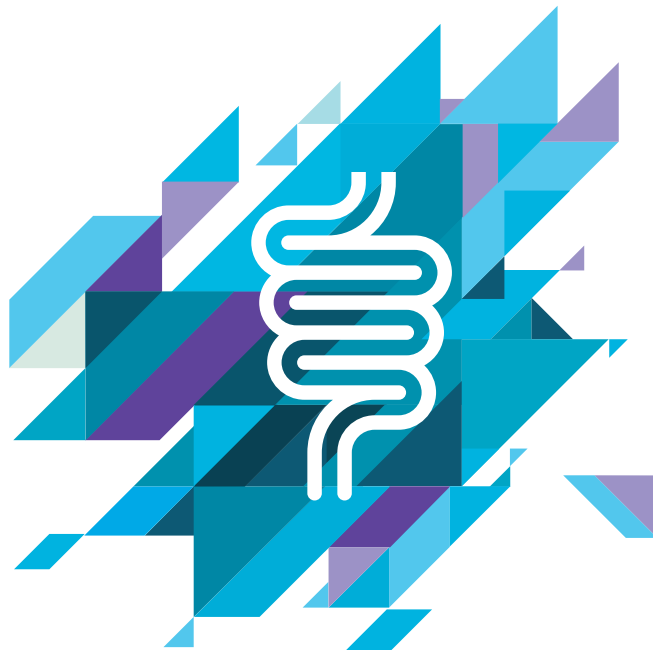


RECTOCOLITE HÉMORRAGIQUE

Maladies inflammatoires chroniques

Comprendre sa maladie



Introduction	4
Où trouver un complément d'information ?	5
Qu'est-ce que la rectocolite hémorragique ?	6
Quels sont les symptômes de la rectocolite hémorragique ?	7
Quelles sont les causes de la rectocolite hémorragique ?	8
En quoi la rectocolite hémorragique affecte-t-elle votre vie quotidienne ?	9
Comment traite-t-on la rectocolite hémorragique ?	10
Comment se fait le suivi de la maladie ?	11

INTRODUCTION

Vous êtes atteint(e) d'une maladie inflammatoire chronique et votre médecin vous a probablement prescrit un traitement.

Cette brochure a pour objectif de vous aider à mieux comprendre votre maladie, ses causes et ses symptômes et les traitements que votre médecin pourrait vous prescrire. Vous pouvez également vous y référer en tant qu'aide-mémoire après vos rendez-vous médicaux.



OÙ TROUVER UN COMPLÉMENT D'INFORMATION ?



Si vous avez d'autres questions sur votre traitement, votre première et meilleure source d'information doit toujours être votre **médecin, l'infirmière qui vous accompagne ou votre pharmacien.**



Il existe également des associations de patients ou des groupes de parole. Ce sont des groupes d'écoute et d'échange où vous pouvez recevoir de l'information et des conseils pratiques.

AFA

Association François Aupetit - www.afa.asso.fr



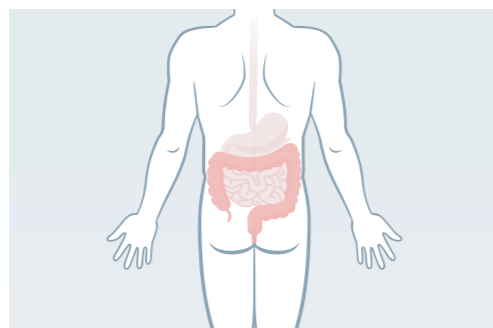
Prévenez aussi les autres professionnels de santé qui vous encadrent : dentiste, kinésithérapeute...

Parler de votre maladie avec ces interlocuteurs ainsi qu'avec votre entourage peut vous aider à mieux vivre au quotidien et à mieux appréhender votre maladie.

QU'EST-CE QUE LA RECTOCOLITE HÉMORRAGIQUE ?

La rectocolite hémorragique est une des deux principales formes de maladie inflammatoire chronique de l'intestin.

Il s'agit d'une maladie qui touche exclusivement le gros intestin (le côlon et le rectum) et forme des lésions (appelées ulcères) sur la couche superficielle de cellules qui tapisse la face interne de la paroi intestinale.



LE SAVIEZ-VOUS ?

On estime à 850 000 le nombre de personnes atteintes de rectocolite hémorragique en Europe. En France, ce chiffre serait d'environ 80 000.*

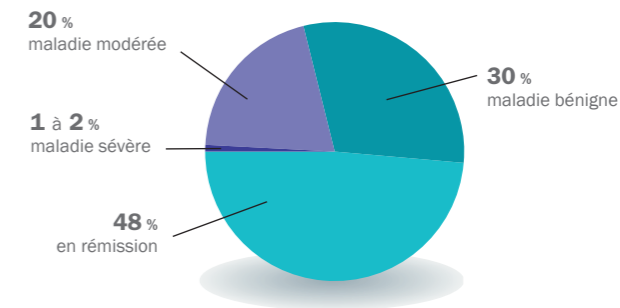
QUELS SONT LES SYMPTÔMES DE LA RECTOCOLITE HÉMORRAGIQUE ?

La gravité et la fréquence des symptômes varient en fonction, d'une part, de l'étendue de la portion du gros intestin affectée par la maladie et, d'autre part, de la sévérité de l'inflammation. **Les symptômes les plus fréquents sont une diarrhée aiguë mêlée de sang, des crampes douloureuses, une sensation de malaise, un manque d'appétit et une perte de poids.**

Il y a un certain nombre de complications possibles associées à la rectocolite hémorragique, notamment malabsorption (situation où les aliments sont insuffisamment absorbés au niveau de l'intestin grêle) et malnutrition, saignements rectaux, anémie et infections intestinales. Il existe également un risque supérieur à la normale de cancer du côlon ou du rectum.

La rectocolite hémorragique peut affecter d'autres parties du corps, ce qui se manifeste notamment par une inflammation des yeux et/ou des articulations ou des problèmes cutanés.

**Rectocolite hémorragique :
récurrence des symptômes
au cours d'une année**



QUELLES SONT LES CAUSES DE LA RECTOCOLITE HÉMORRAGIQUE ?

Les causes exactes de la rectocolite hémorragique demeurent non élucidées, mais des études suggèrent l'intervention d'une combinaison d'éléments dont des facteurs génétiques et une réaction anormale vis-à-vis de certaines bactéries présentes dans le système digestif.



EN QUOI LA RECTOCOLITE HÉMORRAGIQUE AFFECTE-ELLE LA VIE QUOTIDIENNE ?

La rectocolite hémorragique cause de fréquentes diarrhées, ce qui peut avoir des répercussions sur la vie professionnelle. Il peut s'avérer utile de discuter avec son employeur de la possibilité de disposer d'un bureau qui permette d'accéder aisément aux toilettes. Lors des poussées, il est parfois plus pratique de travailler à domicile si les circonstances le permettent.

Au cours de ces épisodes, il est sans doute également important de conserver une activité physique mais de l'adapter en fonction de ses capacités.

Rejoindre un groupe de soutien et faire comprendre à votre famille et à vos amis en quoi consiste votre maladie peut vous aider à y faire face.

Les relations intimes sont également affectées et il est important de veiller à une bonne communication avec son partenaire pour pouvoir gérer ensemble ce problème.

La fatigue peut également avoir un impact sur la vie sociale, familiale, sexuelle et professionnelle.



COMMENT TRAITE-T-ON LA RECTOCOLITE HÉMORRAGIQUE ?

Le médecin adaptera le traitement de manière individuelle en fonction de l'activité de la maladie.

La prise en charge de la rectocolite hémorragique inclue :



Médicaments

il en existe plusieurs, selon la sévérité de la maladie.



Intervention chirurgicale

dans le cas d'une maladie sévère, il peut être envisagé de retirer tout ou une partie du côlon ou du rectum.

Les principaux groupes de médicaments utilisés pour le traitement de la rectocolite hémorragique sont :

- **les corticoïdes** pour diminuer rapidement une inflammation importante,
- **les salicylés**, sous forme de comprimés, certains sous forme de granulés, de lavements ou de suppositoires,
- **les agents immunosuppresseurs** chimiques ou biologiques, pour réduire le processus inflammatoire,
- **les antibiotiques.**

Les différents traitements existants permettent de :

- **soulager les symptômes,**
- **ralentir la progression de la maladie et favoriser la rémission,**
- **améliorer la qualité de vie au quotidien.**

COMMENT SE FAIT LE SUIVI DE LA MALADIE ?

Les symptômes seront régulièrement suivis afin de déceler une éventuelle aggravation de la maladie. **Des examens cliniques et des analyses de laboratoire tels que des examens des selles, la détection d'éventuelles poussées de fièvre et des analyses de sang spécifiques contribueront à suivre l'évolution de votre état de santé.** On réalisera éventuellement des radiographies de l'abdomen et le médecin procédera, s'il le juge nécessaire, à des endoscopies dans le cadre de votre suivi.



REMERCIEMENTS

Mme Agnès HENNE, IDE en rhumatologie au CHU de Hautepierre (*Strasbourg*)

Mme Muriel VELTIN, IDE en gastro-entérologie au CHU de Brabois (*Nancy*)

Mme Marie-Hélène GRAUL, IDE en rhumatologie au CHR de Thionville

Mme Christele CERVEAUX, IDE en rhumatologie au CHU de Rouen

NOTES

.....

.....

.....

.....

.....

.....

.....

.....

.....

.....

.....

.....

.....

.....

.....

.....

.....

.....

.....

Services Care

Vous êtes atteint(e) d'une maladie inflammatoire chronique. Biogen vous propose les services **CARE+** qui vous accompagnent dans la compréhension et le suivi de votre maladie et de votre traitement. Si vous avez des questions supplémentaires, n'hésitez pas à en discuter avec votre médecin, votre infirmière ou votre pharmacien.



Centre d'appel BIOSIMILAIRES

01 77 69 68 14

Prix d'un appel local

Pour toute information médicale ou de pharmacovigilance concernant les biosimilaires, merci de nous contacter au centre d'appel biosimilaires ou par email à medinfo.europe@biogen.com

Biogen France SAS - 1, passerelle des Reflets,
Tour CBX - 92913 PARIS LA DÉFENSE CEDEX
SAS au capital de 40 000 euros RCS Nanterre 398410126
www.biogen.fr

